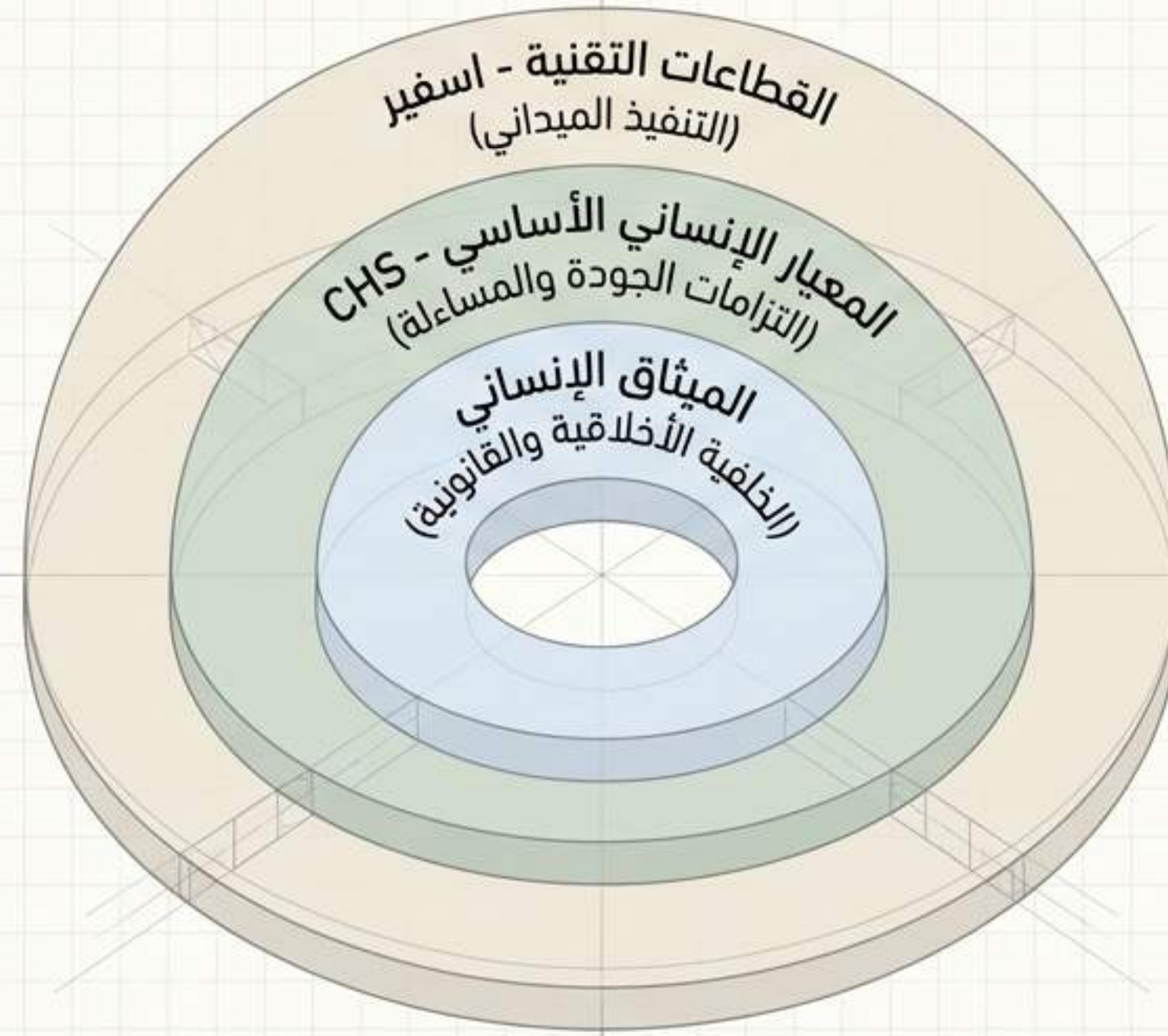


هندسة العمل الإنساني

دليل متكامل من المعايير العالمية إلى التنفيذ اللوجستي في الأزمات



الإغاثة الفعالة ليست مجرد تسليم للمواد، بل هي استجابة تُبنى على حقوق الإنسان وتعمل ضمن هيكل أخلاقي وتقني صارم.

المعيار الإنساني الأساسي (CHS): مصفوفة الالتزامات التسعة

تمكين المتضررين



1. استجابة ملائمة
ومناسبة



4. التواصل والمشاركة
الواضحة



5. آليات شكاوى
آمنة وفعالة

جودة الاستجابة



2. الفعالية وحسن
التوقيت



6. التنسيق
والتكامل



3. تجنب الآثار
السلبية

كفاءة المنظمة



7. التعلم والتحسين
المستمر

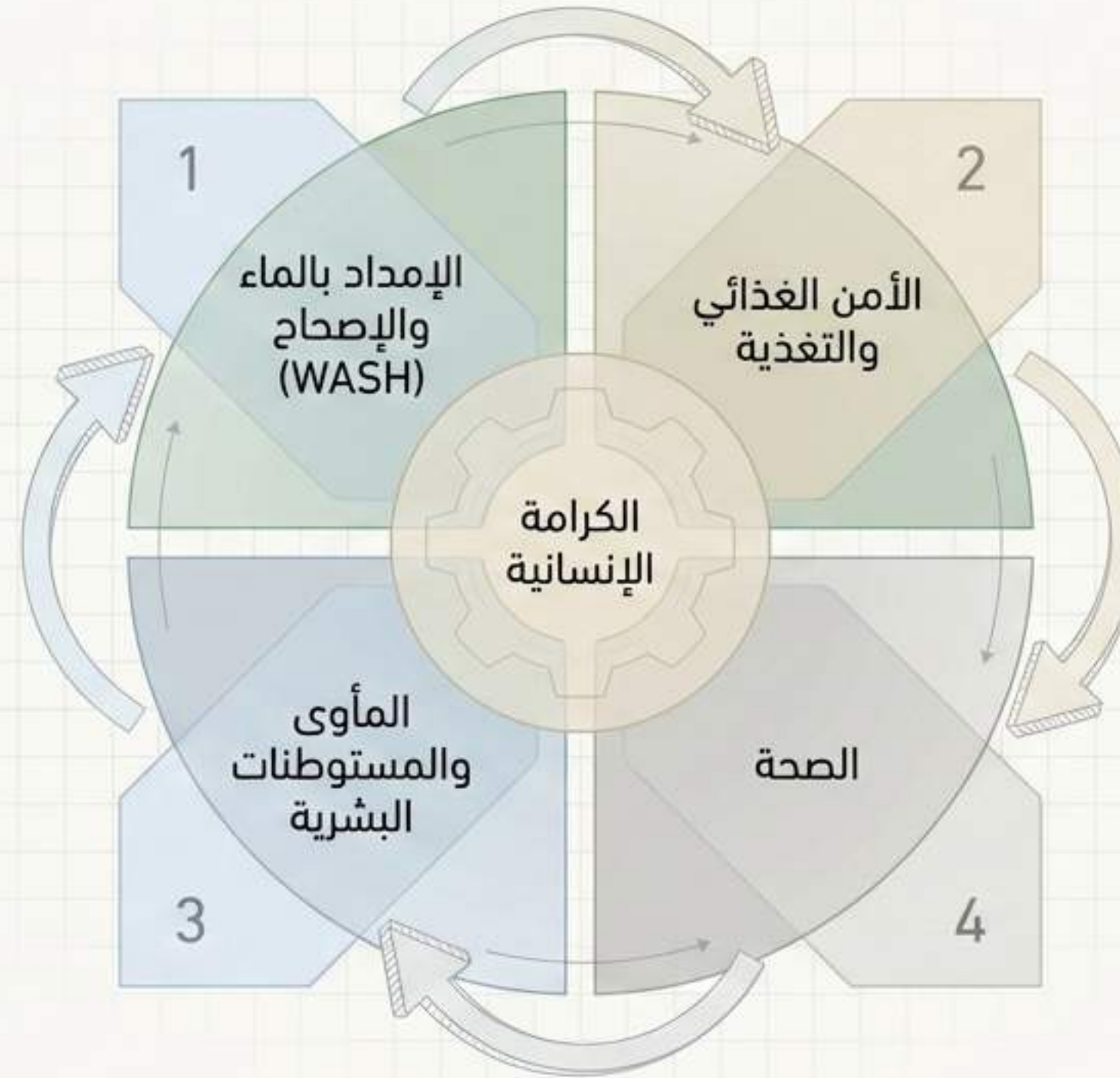


8. دعم الموظفين
وتطويرهم



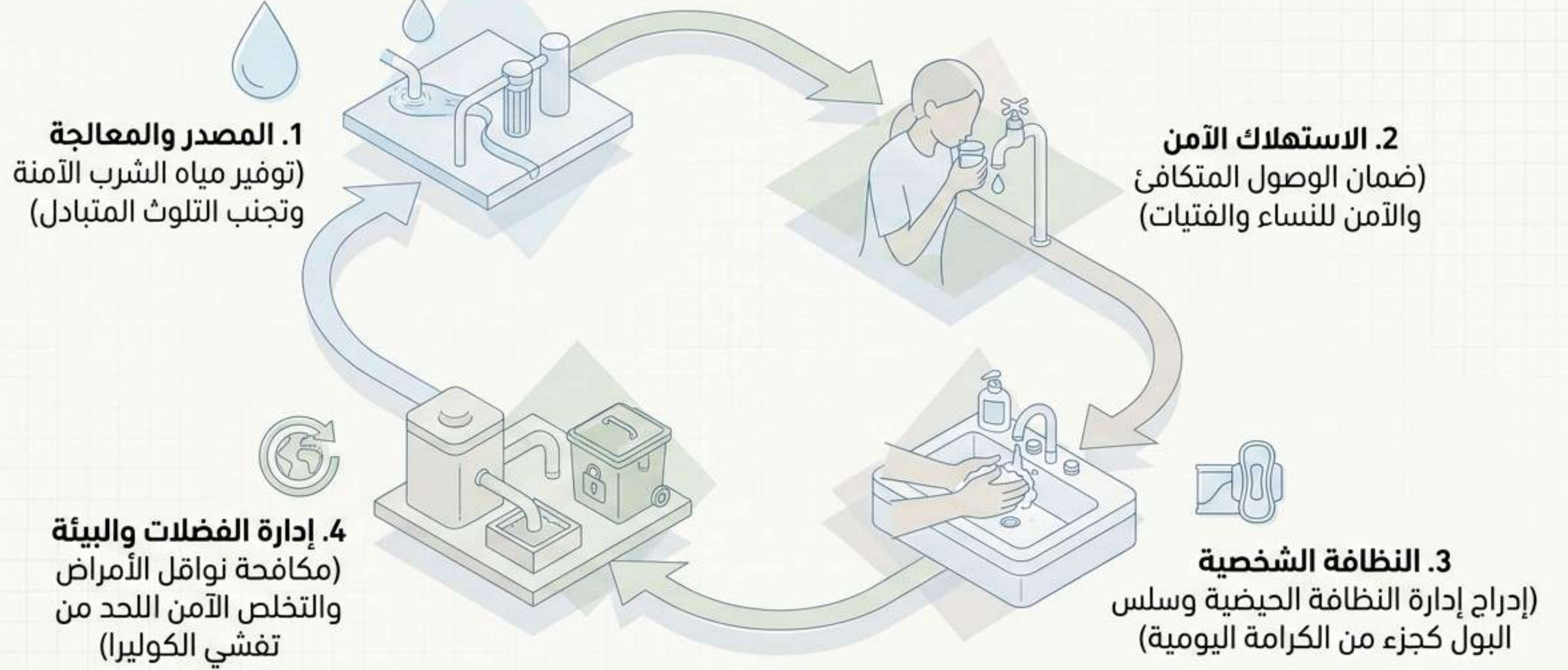
9. إدارة الموارد
بكفاءة

مشروع اسفير: ركائز البقاء الأربعة



قطاعات مترابطة: نقص المياه النظيفة يؤدي إلى انهيار المنظومة الصحية، وتدهور المأوى يضاعف من سوء التغذية.





تشريح قطاع الـ WASH: دورة الإصحاح



الأمن الغذائي: منحنى الاستجابة التغذوية

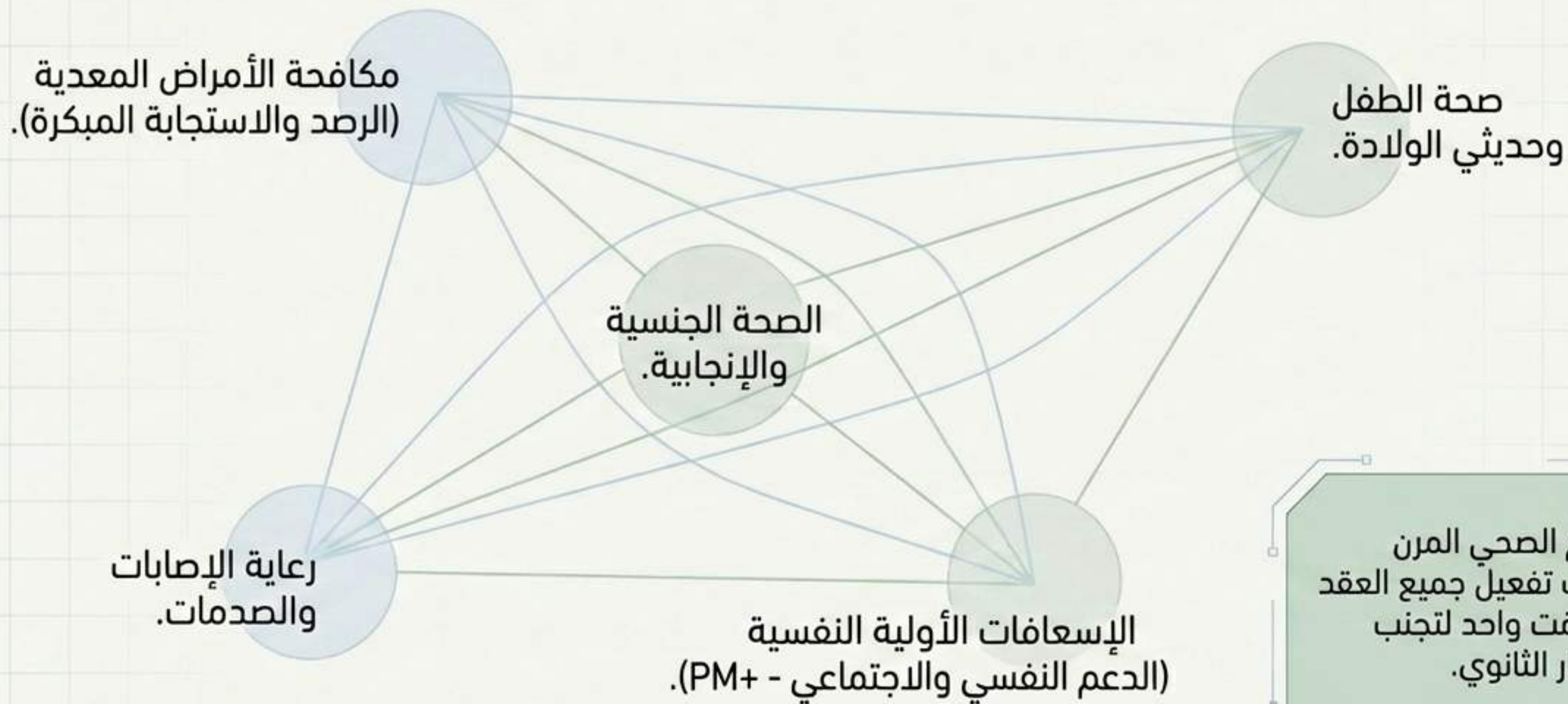


التدخلات في مجال المأوى: مصفوفة اتخاذ القرار

تفويض العمالة والتعاقد	دعم تقني	معونات عينية	الدعم المالي	
				النازحون (في مخيمات/مراكز إيواء)
				غير النازحين (في منازلهم المتضررة)



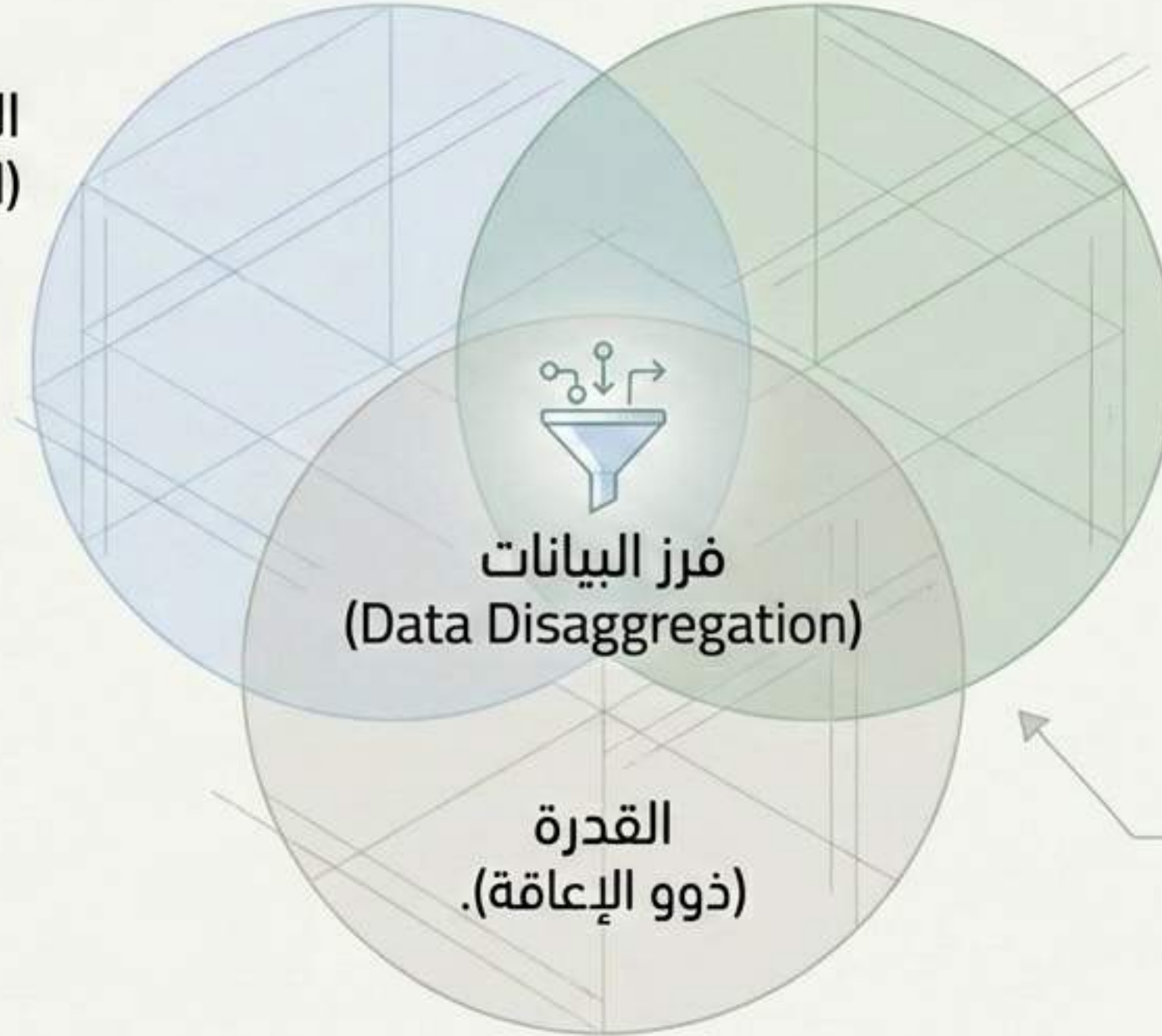
الأنظمة الصحية في الأزمات: شبكة الرعاية



عدسة الحماية: تقاطع عوامل الضعف

العمر
(الأطفال، كبار السن).

النوع الاجتماعي
(النساء، الفتيات).



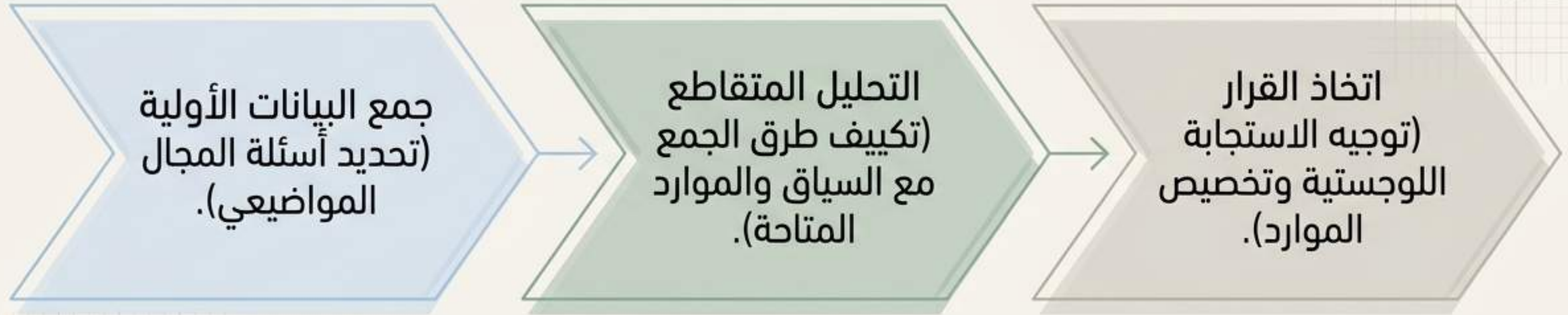
فرز البيانات
(Data Disaggregation)

القدرة
(ذوو الإعاقة).

الاستجابة غير المصنفة
عمياء. يجب دمج الحماية في
تصميم المرافق، التوزيع،
ومسارات الرعاية.



تقييم الاحتياجات: إطار الـ NARE



الإطار التحليلي لتقييم احتياجات اللاجئين يحول الفوضى المعلوماتية إلى قرارات موجهة.

الواقع الميداني: مؤشرات الاستجابة في قطاع غزة

560,000

مستفيد من خدمات الرعاية
الصحية الأولية والثانوية
وسط ظروف قاهرة.



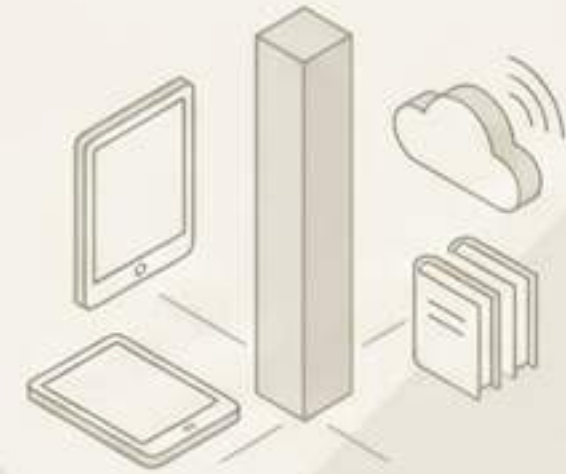
%

الاعتماد على ممارسات النظافة
البديلة نتيجة النقص الحاد في
المياه ومستلزمات النظافة
الصحية.

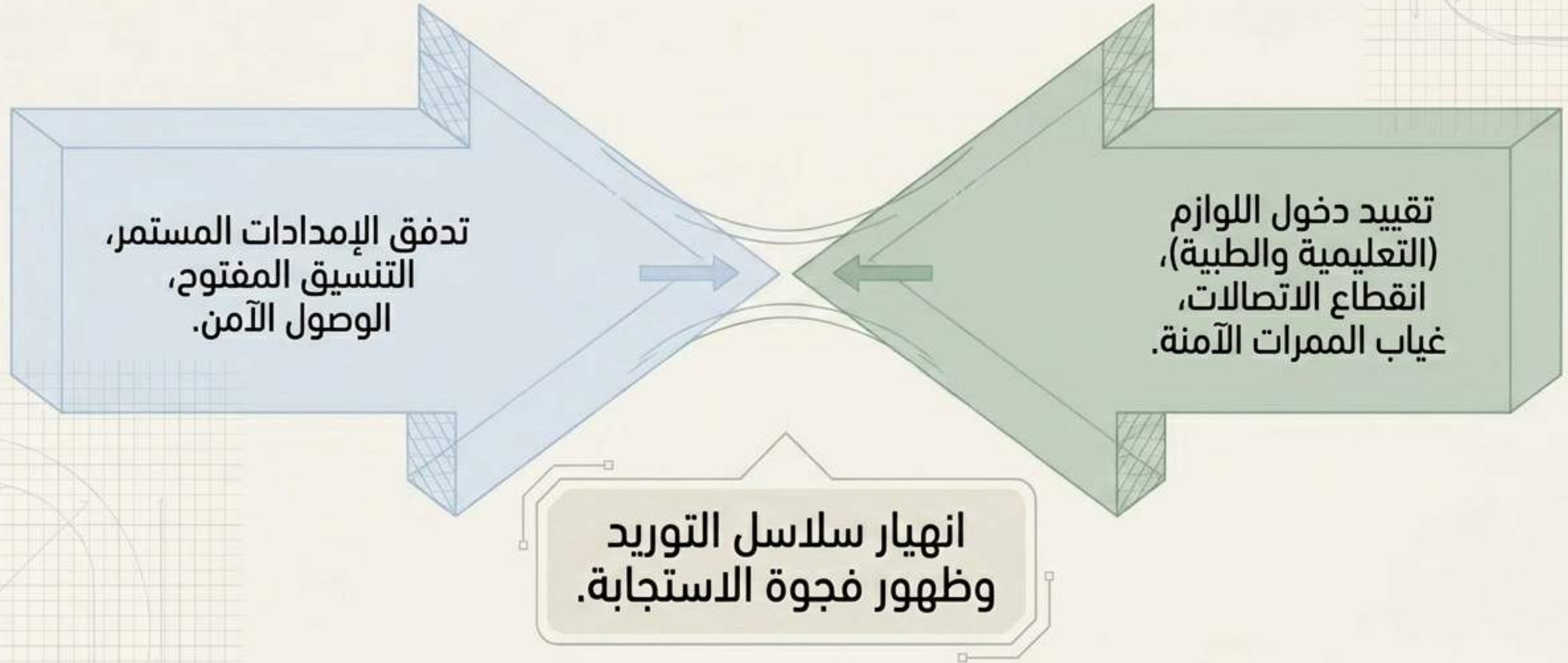


100,000

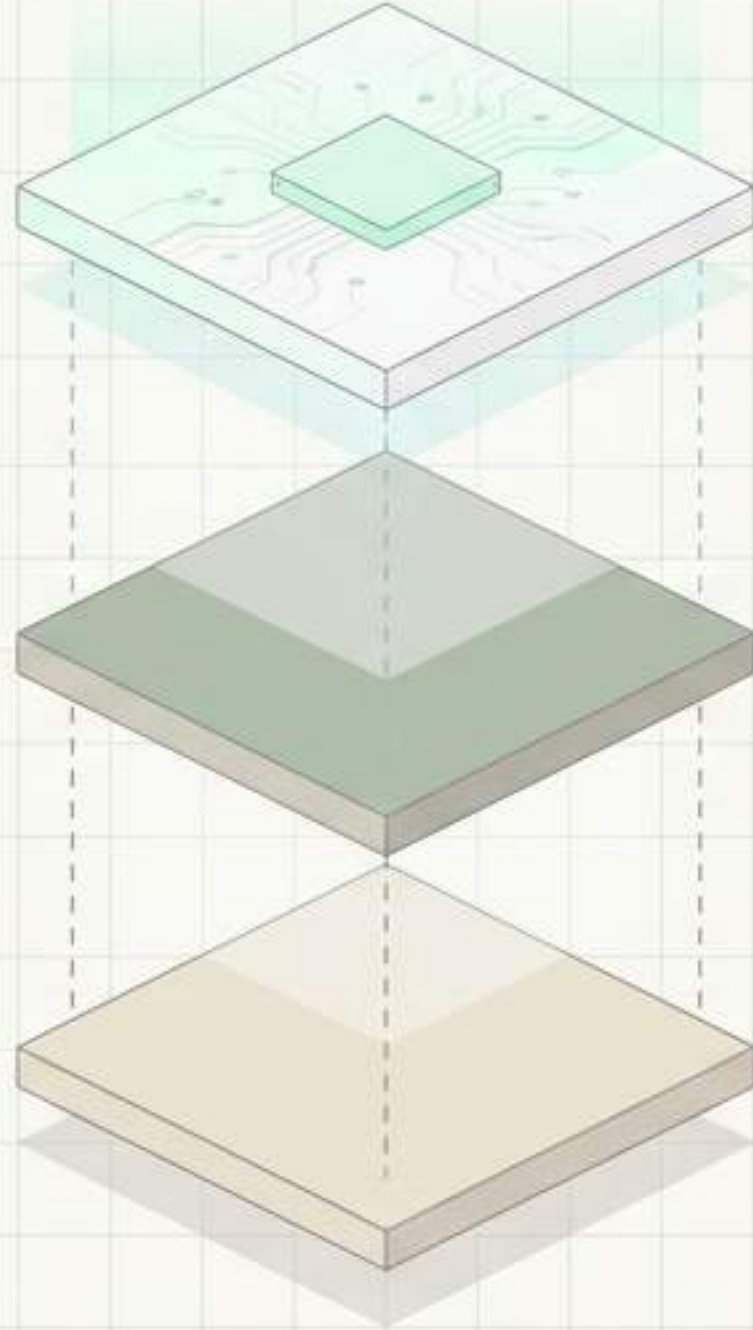
متعلم تم تسجيلهم في المبادرة
الطارئة للتعليم عن بعد في
يوم واحد.



نقطة الاختناق: النظرية مقابل الواقع اللوجستي



التكنولوجيا المالية لتجاوز الحصار اللوجستي



المحافظ الرقمية والتحويلات النقدية المشفرة.

التمويل الإسلامي المصغر لدعم التعافي الاقتصادي السريع.

تعزيز الشمول المالي لتمكين الأسر المتضررة بشكل مباشر دون انتظار سلاسل الإمداد العينية المتعثرة.

المساءلة: حلقة التغذية الراجعة المستمرة

الاستماع

(آليات شكاوى آمنة وفعالة).

التقييم

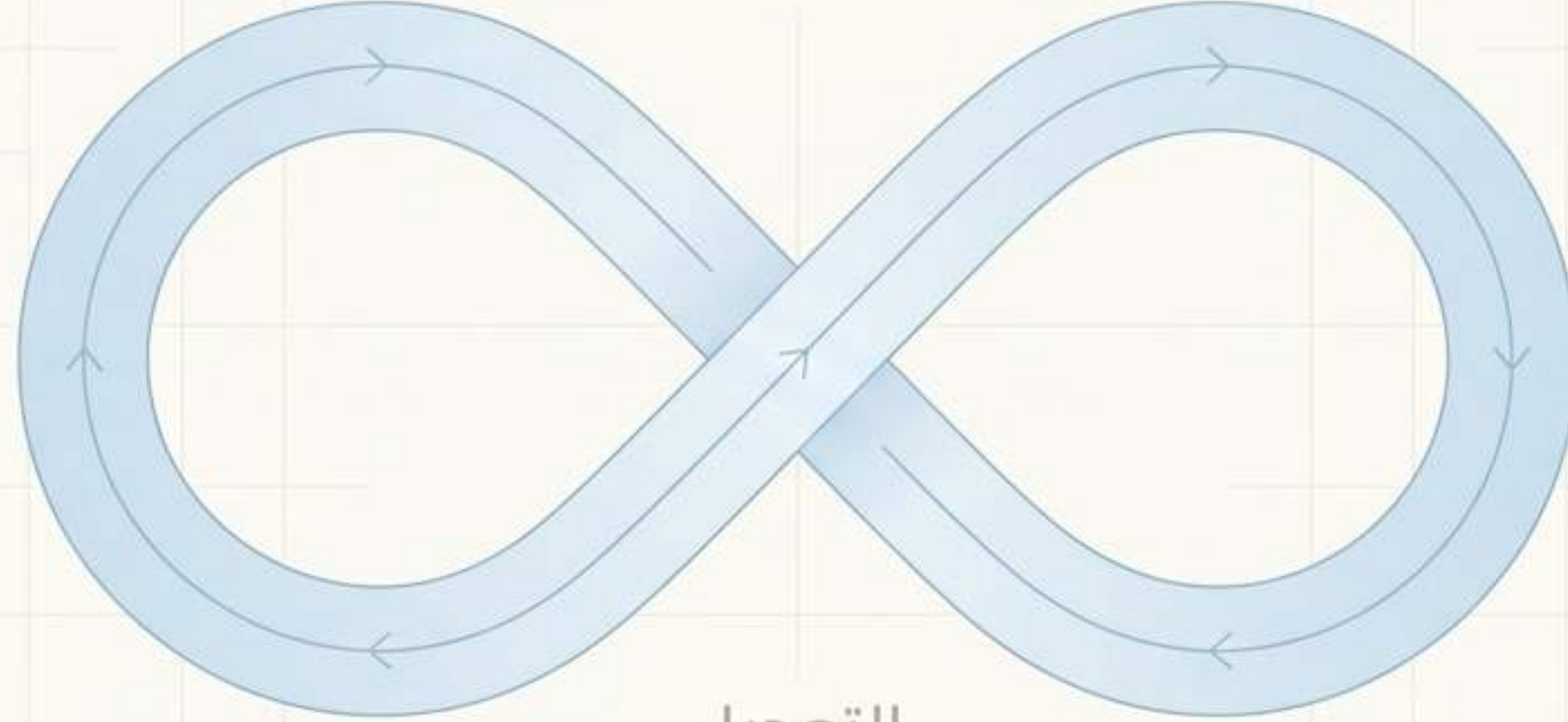
(فهم العوائق الثقافية
والتشغيلية)

التعديل

(تصحيح مسار الاستجابة بناءً
على رغبات المتضررين)

الشفافية

(مشاركة المعلومات
وإشراك المجتمع في
صنع القرار)





المبدأ الثابت

إن الحماية الإنسانية الحقيقية تتطلب دمج الكفاءة اللوجستية الصارمة والمعايير العالمية، مع احترام لا يتزعزع للكرامة الإنسانية وحق البقاء.